

FORMULAIRE DE CANDIDATURE PRIX CORINNE ERHEL « 1^{re} EDITION 2020 »

Prix national de la TECH responsable « Numérique & écologie, solidarité, mixité »

#####

Merci de compléter attentivement ce document et de l'envoyer par mail avec accusé de réception à :

pole@images-et-reseaux.com **au plus tard pour le 8 juin 2020**

Objet du mail à spécifier : « Candidature Prix Corinne Erhel – catégorie Dirigeant.e ou Docteur.e ou Jeune pousse »



Corinne Erhel, députée des Côtes d'Armor disparue trop tôt en avril 2017, aurait été fière de ce prix en son nom, dont nous organisons la 1^{ère} édition nationale en 2020.

En son honneur et pour poursuivre son combat qui défendait ardemment la féminisation des métiers du numérique et le développement de l'économie et de la société numériques, le pôle de compétitivité Images & Réseaux s'associe à la Fondation Rennes 1, avec le soutien de Lannion Trégor Communauté et du pôle TES.

Ce prix Corinne Erhel 2020 est organisé sous le haut patronage de Monsieur Emmanuel MACRON, Président de la République, avec le soutien du Ministère de l'écologie et des solidarités et du Secrétariat d'Etat en charge du numérique.

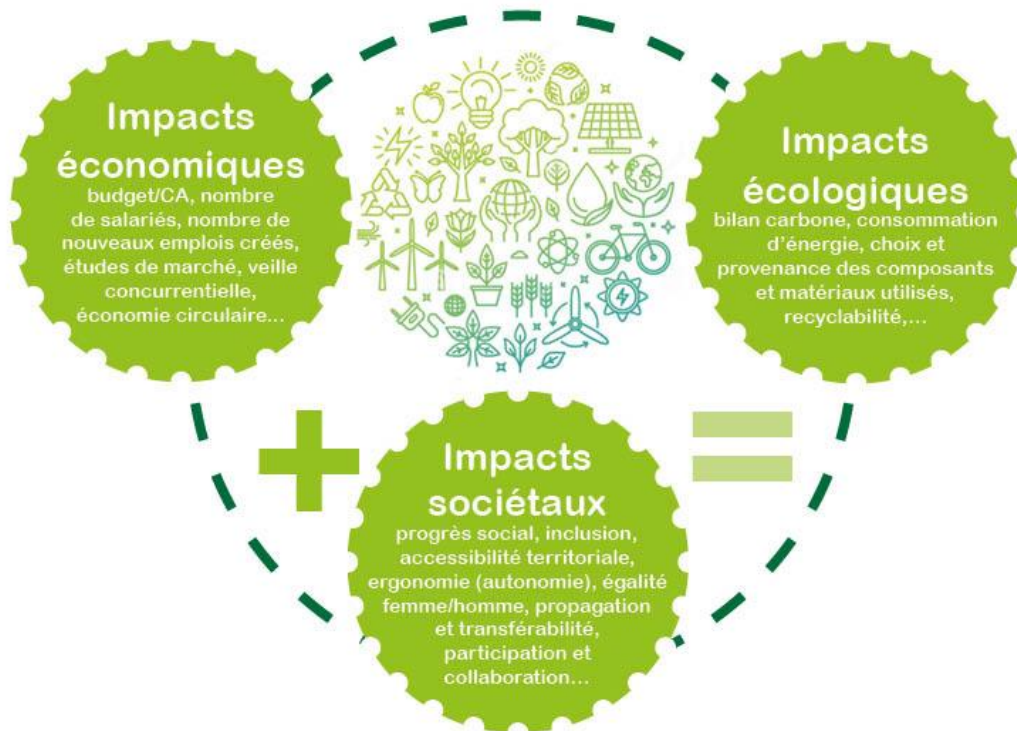
Il s'adresse ainsi **aux femmes et aux hommes impliqué.e.s dans des entreprises et/ou projets de recherche numériques, innovants et responsables**, et récompensera systématiquement **un lauréat de chaque genre dans chaque catégorie, quelle que soit sa localité en France.**



- ▶ **L'« Entrepreneur.e numérique responsable »** sera un ou une dirigeant.e d'une TPE/PME créatrice de valeur grâce au développement d'une solution technologique numérique responsable (2 prix de 10 K€ chacun)
- ▶ **Le/la « Jeune docteur.e responsable »** devra avoir obtenu son doctorat depuis moins d'un an et devra pouvoir présenter un projet de thèse sur un domaine numérique de pointe intégrant les critères « Numérique responsable » (2 prix de thèse de 2 K€ chacun)
- ▶ **Un prix Coup de cœur « Jeune pousse »** sera attribué à un.e jeune entrepreneur.e (société de moins d'un an) qui bénéficiera d'une incubation gratuite d'un an (dotation sous forme de mise à disposition de locaux -50m² pour une valeur de 6 000 € à Lannion Trégor Communauté).

Règlement du prix

Que le produit/service ou projet soit industriel ou scientifique, déjà en cours ou prévu à court terme et quelle que soit sa localité en France, le/la candidat.e argumentera ses choix et mettra en avant les perspectives de développement attendues selon les 3 grands principes du développement durable :



Le.la candidat.e (dirigeant.e ou jeune docteur.e) détaillera autant que possible :

- ▶ La valeur et la reconnaissance des résultats de son innovation ;
- ▶ Sa motivation, la pertinence et les perspectives innovantes de son projet ;
- ▶ Les bénéfices potentiels des apports de son projet pour le territoire régional, national et/ou européen.

Pour soumettre votre candidature avant le 8 juin 2020, veuillez remplir :

- ▶ Le formulaire « Informations personnelles », page 4 ;
- ▶ Le descriptif #1, page 5, pour résumer les résultats acquis et/ou attendus en lien avec votre produit, service ou projet innovant
- ▶ Et le descriptif #2, pages 6 et 7, pour présenter votre produit, service ou projet innovant selon les items indiqués (impacts économiques, impacts écologiques, impacts sociaux, perspectives d'évolutions sociétales)
- ▶ Enfin, vous pouvez joindre des documents en annexe, budget détaillé du projet ainsi que tout document utile à votre argumentation (maximum 3 documents)

Contact : **Stéphanie GERON-BLAY**

Images & Réseaux

sgeronblay@images-et-reseaux.com

Tél. : 02 57 19 94 44 – 06 83 49 36 31

INFORMATIONS SUR LE/LA CANDIDAT.E

Je candidate au prix Corinne Erhel 2020, dans la catégorie :

- dirigeant.e d'entreprise* jeune docteur.e

Je suis : une femme un homme

Je candidate pour une incubation d'un an de mon entreprise à Lannion : oui non

Informations personnelles :

- Nom et prénom :
- Date et lieu de naissance :
- Adresse personnelle :

- Numéro de téléphone personnel :
- E-mail :

Domaine de spécialité :

Formation ou diplômes :

(Pour une école, indiquer les coordonnées)

Parcours antérieur :

(Indiquer l'adresse du précédent employeur)

Situation actuelle :

- Nom et adresse de l'employeur :

- Numéro de SIRET
CA annuel

- Téléphone professionnel et email :

- Fonction dans l'entreprise :

TITRE DU « PROJET » SOUMIS :

.....

DESCRIPTION DES RÉSULTATS ACQUIS ET/OU ATTENDUS EN LIEN AVEC LE PROJET

Descriptif #1 : Présentez le type de technologie développée et ses applications potentielles.

Domaine(s) technologique(s) couverts par le projet

- Immersivité & interactivité
- photonique
- Matériel et logiciels
- Sécurité et confiance numérique
- data et intelligence
- Réseaux et infrastructures
- Autres – Préciser :

Domaine(s) d'usage(s) couverts par le projet

- Santé
- Agriculture
- Territoires
- Industrie
- Contenus
- Autres – Préciser :

Décrivez votre produit, service ou projet innovant : genèse du projet, problématique technologique résolue, premiers résultats obtenus ou attendus, méthode de management du projet... **Au maximum 15 lignes en typo 11.**

DESCRIPTION DU PRODUIT/SERVICE ou PROJET INNOVANT

Descriptif #2 : Décrivez les retombées (impacts économiques, impacts écologiques, impacts sociaux, perspectives d'évolutions sociétales) et présentez autant que possible un plan d'action avec des objectifs pour les 6 prochains mois). **Au maximum 2 pages en typographie 11.**

Inscrivez ici les titres des annexes :

Date :

Signature :

7